

縄文時代
だけじゃない!

弥生時代の
魅力を再発見!

スギゴイ!かごしま

平成30年 平成31年
12/7(金) ▶ 3/21(祝木)

縄文時代だけじゃない! 弥生時代も鹿児島独自の豊かな
弥生文化が存在していた!
弥生文化を代表する九州北部の資料とともに、
「弥生時代のかごしま」の特徴や独自性に迫ります。



ふくむら
岸田遺跡の副葬品集合
(福岡市埋蔵文化財センター蔵)



【国宝】金印(複製品)「漢委奴国王」
(福岡市博物館蔵, 写真:牛嶋茂氏撮影)



かるいせいがんぐ
軽石製岩偶
(山ノ口遺跡)



いび
ガラス勾玉の鑄型(複製品)
(春日市教育委員会蔵)

企画展講演会 平成31年 1/12(土) 13:30~15:00

講師 国立歴史民俗博物館考古研究部 教授 藤尾 慎一郎氏
内容 「弥生時代のかごしま」
場所 上野原縄文の森展示館多目的ルーム
定員 80人程度(要事前申込み) 資料代 100円

※講演終了後、希望者を対象に企画展示室で講師によるギャラリートークを行います。
(ただし、別途展示館利用料金が必要)



軽石製岩偶
(山ノ口遺跡)

壺形土器
(田原迫ノ上遺跡)

※県内にお住まいの70歳以上の方は、展示館利用料金が無料です。(年齢が確認できる書類をご持参ください。)

※県内にお住まいの小・中・高校生の展示館利用料金は無料です。(土・日・祝日のみ / 年齢等が確認できる書類をご持参ください。)



公益財団法人 鹿児島県文化振興財団

上野原縄文の森

〒899-4318 鹿児島県霧島市国分上野原縄文の森1番1号
TEL:0995-48-5701 FAX:0995-48-5704

■開園時間 午前9時~午後5時
■休園日 毎週月曜日(休日に当たる場合はその翌日)
■展示館利用料金 小・中学生 150円(120円)
高・大学生 210円(160円)
大人 310円(240円)
()は20人以上の団体料金

■主催 上野原縄文の森
■共催 鹿児島県立埋蔵文化財センター、(公財)埋蔵文化財調査センター
■後援 南日本新聞社、NHK鹿児島放送局、MBC南日本放送
KTS鹿児島テレビ、KKB鹿児島放送、KYT鹿児島読売テレビ
朝日新聞社

上野原縄文の森 検索

どうぞく いがた
銅鋸鑄型 [複製品]

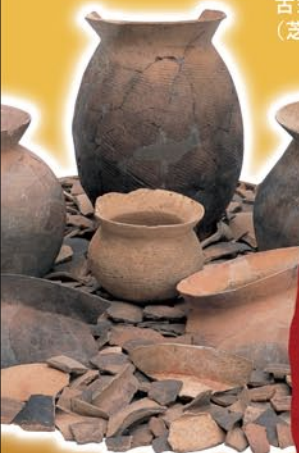
(須玖岡本遺跡坂本地区・春日市教育委員会蔵)



かめかんぼ / どうけん
岸田遺跡0473号甕棺墓と銅剣
(福岡市埋蔵文化財センター蔵)



こしきほじき
古式土師器
(芝原遺跡)



上野原縄文の森第53回企画展

きざみめ とうたいもん
刻目突帯文土器
(西原段1遺跡)



弥生も スゴイ!かごしま

平成30年

平成31年

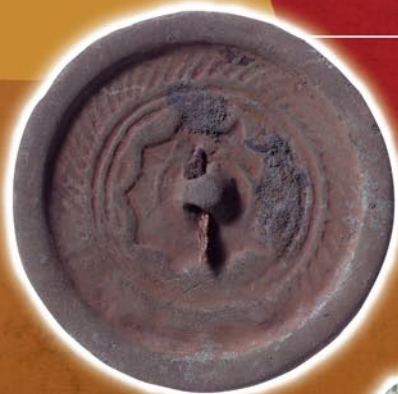
12/7金 ▶ 3/21祝木

2,000年前の中国の文献には、倭国が百余のクニからなることが記されています。鹿児島においても、この時期に相当する重要な遺跡が近年の発掘調査により次々に発見されており、縄文時代だけでなく弥生時代においても山ノ口式土器に代表される鹿児島独自の豊かな弥生文化が存在していた「スゴイかごしま」であることが明らかになってきています。そこで、今回の企画展では、弥生文化を代表する九州北部の資料と併せて展示することにより、「弥生時代のかごしま」の特徴や独自性に迫ります。

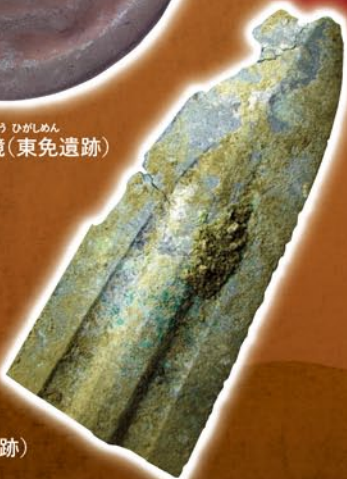
土掘り具
いなりざこ
(稻荷迫遺跡)



こがた ぼうせいきょう ひがしめん
小型仿製鏡 (東免遺跡)



どうか しもづる
銅戈 (下鶴遺跡)



てつぞく ながよしてんじんなん
鉄鋸 (永吉天神段遺跡)



山ノ口式土器 (田原迫ノ上遺跡)



鹿児島県上野原縄文の森

霧島市国分上野原縄文の森 1番 1号



企画展ギャラリートーク

企画展開催中に展示の解説を行います。

日時 開催期間中の第1・第3日曜日 1日2回 (10:30～, 14:30～)
※各回30分程度

会場 企画展示室